

- Alle funderingen steeds tot op verrijpings diepte en draagkrachtige grond, met min. gronddruk van min. 1 kg/cm²
- Max. diepte 80 cm onder maaiveld, en min. hoogte van de paal 60 cm.
- Funderingspalen bij voorkeur te wapenen, en zeker indien de paal breder dan 70 cm wordt. Betonkwaliteit volgens NEN C50/60.
- Hogere vloerbelasting mag enkel door bevoegging van erkende voorspanners, TPO's
- Het ondergrondse metselwerk dient steeds betraapt en betrekt in functie van dikte weg en mate van vochtigheid.
- Max. 1 laag murus rondom te plaatsen. Opgelast: juiste keuze van muruswapening
- Onder alle opgaande metselwerk steeds voldoende roteringsveren te plaatsen. Bij voorkeur 2 lagen. Max. 5 cm boven vloerpaal.
- Boven alle opgaanden in het buswerkpanen dienen voldoende vochtvering geplaatst te worden.
- In alle draagende metselwerk dient voldoende muruswapening geplaatst te worden. Zelfs aan de 50 cm hoogte en onder alle leden en staalafslipningen.
- Voldoende uitzaaiingen dienen voorzien te worden.
- Alle gewijde dienen verankerd te worden met inox materiaal.
- Alle betonwerken volgens tijdsindere studie, steeds voldoende laagjes in betonbetalen en kolommen te plaatsen.
- Wapelen en vloerpalen volgens studie. Steeds over de volle oppervlakte een wapeningnet van min. 5 mm 150/150mm te plaatsen.
- De op het vlak aangebrachte palen van de vloering zijn steeds te plaatsen op stevige bodem bodem.
- De vloering steeds met een vrouwenlijk slak betrekking.
- Alle afslipningen zijn te bevoegen van het grondvlak af te ledem en moeten een overstromingsgelijk worden met het aan te sluiten bestel.
- Overstromingen steeds veilig open.
- Voldoende verankeringen in de begroeiing.
- Alle vanden steeds voldoende te verankeren.
- Sinds 1 April 2004 is de regeling met het grondverzet voor ledereen van kracht. Deze regeling staat beschreven in hoofdstuk 30 van het Vlaams (Vlaams reglement bodemzetting).
- Steeds de factheet en v.c. schriftelijk te informeren vóór de aanvang der werken.
- In daken steeds voldoende inox stellinghaken te plaatsen.
- In de goets steeds voldoende inox stellinghaken te plaatsen.
- Alle opgaande steeds direct dicht te maken.
- Steeds en direct voldoende borstweringen te plaatsen.
- De werf indien nodig te maken aan N.A.V.B.
- Op de werf dienen de veiligheidsvoorschriften van het A.R.A.B. en codes toegepast te worden.
- Verboden toegang voor onbevoegden en voldoende veiligheidsmaatregelen te plaatsen.
- De afslipningen zijn te maken door de architect schriftelijk te worden bevestigd, zeker verankerd in de verantwoordelijkheid de bestaande.
- Alle gewijde werken dient het te worden met een vochtvering product behandeld te worden.
- Steeds voldoende draagkrachtige te voorzien.
- De afslipningen dient zelf steeds te worden te voorzien.
- Bij voorkeur steeds te zijn regelbaar formaten van tegels te gebruiken.
- Chapes en onderdelen steeds te wapenen.
- Randchapes min. 8 cm dikte.
- Alle muren en vloeren steeds voldoende etalisch.
- Bij EPB schermen van de nieuwe generatie.
- Chapes steeds minimum 28 dagen laten uitharden vooraleer te betrekken.
- Alle muren en vloeren AT5 goedkwaliteit zijn.
- Opgelast: loof wordt door bepaalde schoren aangepast.
- Zink onder opdoortuut wordt eveneens aangepast.
- Bij afbraak dient de bestaande vloering tijdelijk afgedicht te worden.
- Alle prestatieaanvragen en belastingsverminderingen zijn door de bouwheer te onderzeken en zijn geen onderdeel van de taak van de architect.

**Opmerkingen / Vragen**

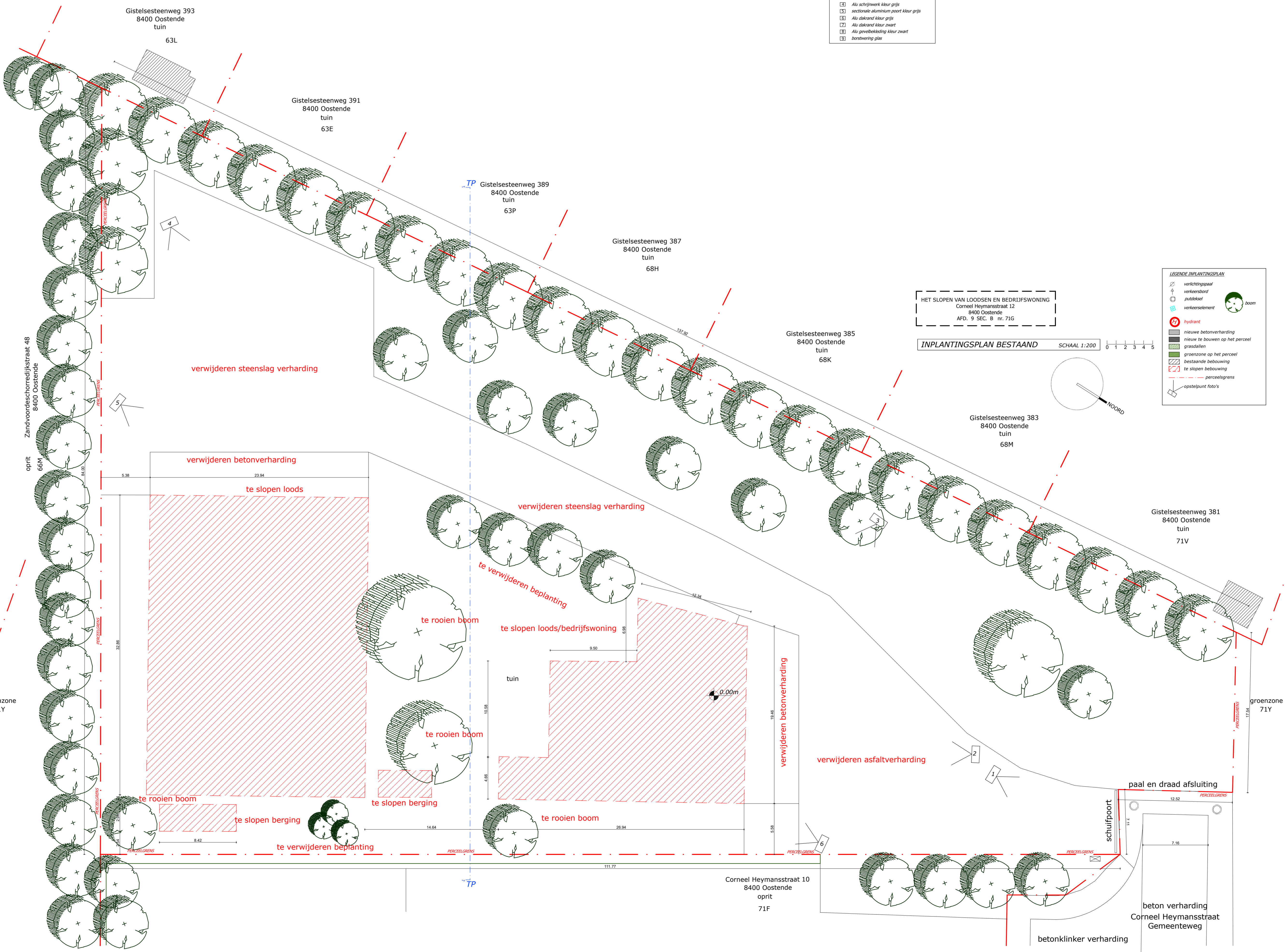
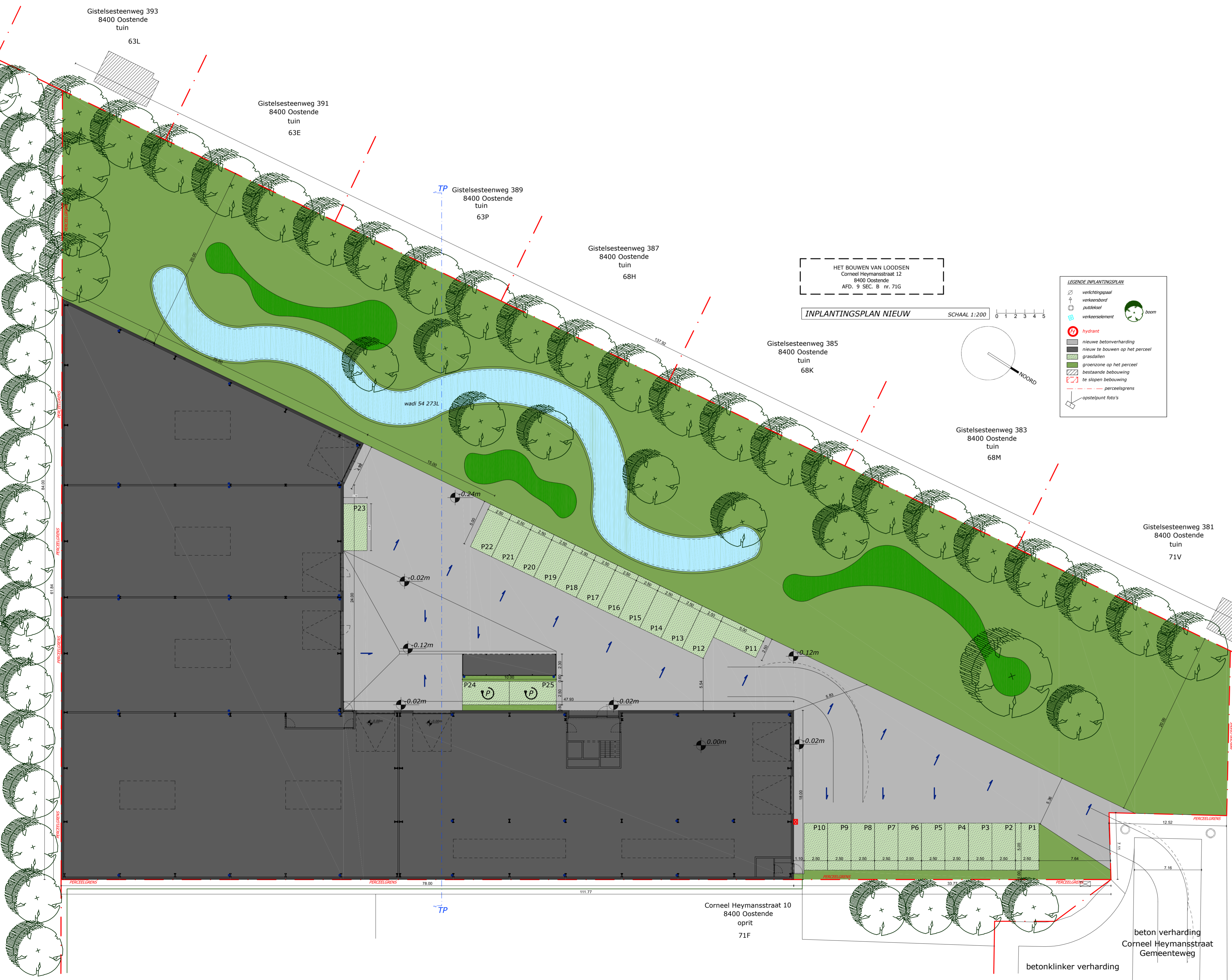
Indien er wijzigingen aangebracht worden dient de architect hiervan in kennis te worden gesteld vooraleer de werken aan te vangen. (in fax, email, post, ... schriftelijk op de hoogte gebracht worden)

alle afmetingen dienen door de aannemer te worden gecontroleerd en worden vooraleer de werken aan te vangen.

de afslipningen van de constructies dienen voldoende te worden te voorzien van de architect vooraleer de werken aan te vangen. (aanleiding naar het bouwwerk zal worden gekwaliteitsgecontroleerd door de architect hiervan schriftelijk (in fax, email, post, ... ) op de hoogte worden gebracht en dient de architect zijn goedkeuring te geven.

Tusschen energierisicobepaling De aangevraagde diktes en waarden worden gekwaliteitsgecontroleerd na de volledige keuze van alle materialen en na controle van de energierisicobepaling.

EPB Verspreiden Contactgegevens EPB-verspreider



**vanhoon maeckelbergh**  
architecten

Karibu  
Gistelsesteeweg 296  
8400 Oostende  
info@vanhoonmaeckelbergh.be  
vanhoonmaeckelbergh.be

**HET BOUWEN VAN EEN BEDRIJFSGEBOUW NA AFBRAAK BESTAANDE BEBOUWING**

LIGGING	Cornel Heymansstraat 12 8400 Oostende AFD. 9. SEC. B nr. 71G
BOUWHEER	Straton BV - Dhr Bruno Jansseune & Dhr Maarten Jansseune Keijngewestlaan 52 8400 Oostende Tel. 059/801020 e-mail: bruno.jansseune@desgroenpoude.be
INHOUD	Inplantingsplan bestaand / nieuw Bemetselplan bestaand / nieuw Ziggeven links & rechts
PAD	Z:\Data D schip\DOSSIERS\DOSSIERS\1931 Design Oostende\01 ingeslote bouwvoorvraagplannen\Bijkomende info 2012.08.09\1511_BMG_01.01_Bijkomende info 2.dwg
CONTACT	svr@vanhoonmaeckelbergh.be
DATUM	23/05/2023 OMANNVRAAG
	P-1931-0
	SCHAAI 1/100
	3/3
PRINTDATUM	17/08/2023